



DESPACHADOR WAVE PTX™

COMUNICACIONES CENTRALIZADAS Y ORGANIZADAS

Simplifique sus operaciones con el Despachador WAVE PTX™. Acceda a todas las herramientas de comunicación que necesita para administrar sus recursos y coordinar una operación eficiente. No importa dónde se encuentre, con el Despachador WAVE PTX™ su personal dedicado podrá asistir y dirigir las operaciones en curso.

OPERE DESDE CUALQUIER PARTE

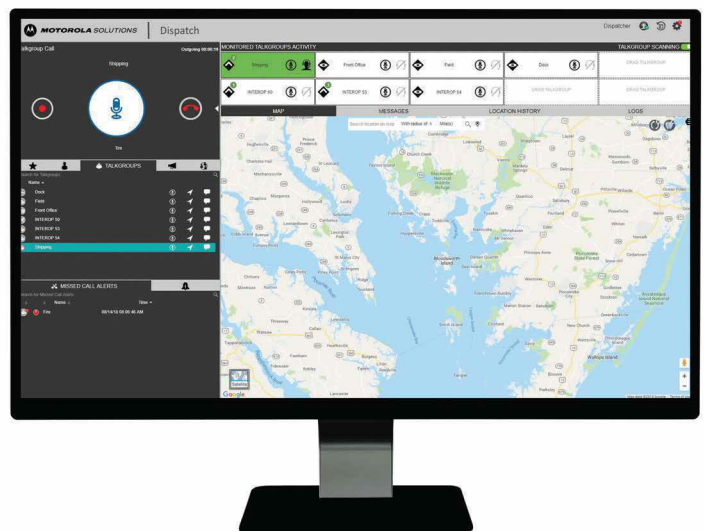
El Despachador WAVE PTX™ reside en la nube, no en su PC, por lo que no requiere mantenimiento ni actualizaciones manuales de software. Acceda al Despachador WAVE PTX™ de manera segura desde cualquier parte. Solo requiere conexión a Internet y un explorador Web estándar.

COMUNÍQUESE AL INSTANTE

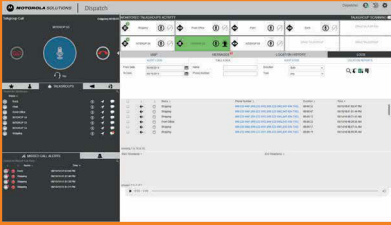
Manténgase en contacto con sus equipos y personal de campo independientemente de dónde se encuentren con WAVE PTX™. Monitoree el tráfico de comunicaciones y conéctese al instante con grupos e individuos.

COMPARTA LOS DETALLES

Cuando los detalles son importantes, asegúrese de que su equipo cuente con toda la información que necesita. Con mensajería integrada, puede enviar texto, fotos, video y archivos a grupos e individuos en un formato de mensajería conocido. Vea la ubicación de todo su grupo de trabajo en un mapa y, en tiempo real, despache y coordine todo efectivamente.



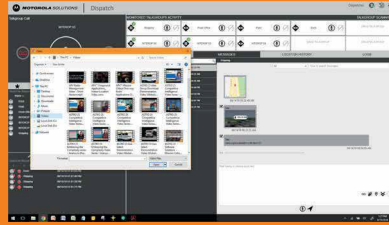
PRINCIPALES CARACTERÍSTICAS



Despacho de voz

Monitoree hasta 20 grupos de conversación.

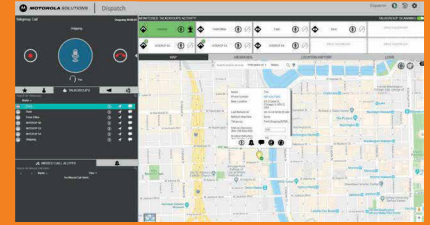
- PTT uno a uno, de grupo y para todos los usuarios
- Presencia (Disponible, No molestar, Desconectado)
- Búsqueda de grupos de conversación con prioridad
- Conmutación de respaldo a mensaje de voz
- Registro y grabación de llamadas
- Anulación de supervisión
- Alertas
- Comunicación con sistemas de radio tradicionales



Mensajería integrada

Intercambie información multimedia.

- Texto
- Fotos (GIF, JPEG, PNG)
- Videos (MPEG-4)
- Archivos de audio (AAC, MP3)
- Documentos (PDF)
- Datos de ubicación



Ubicación, Mapas y Geo-cercas

Ubique y vea a su personal en un mapa en tiempo real.

- Vea a los usuarios en un mapa
- Vistas de mapas seleccionables
- Actualizaciones de ubicación automáticas y a pedido
- Grabación de ubicación histórica de los usuarios
- Reproducción del recorrido histórico por usuario

REQUERIMIENTOS INFORMÁTICOS

Hardware	Procesador: Dual Core 2.1 GHz (mínimo) Intel Core i5 o superior RAM (recomendada): 8 GB (mínimo) Tarjeta de sonido estándar que admita auricular y altavoz
Sistema operativo	Windows 8.1/10 Pro o Enterprise (versión de 32 bits) Windows 8.1/10 Pro o Enterprise (versión de 64 bits)
Explorador	Internet Explorer 11, Chrome 45 o superior
Conectividad de datos	2 Mbps o superior
Accesorios de entrada	Micrófono externo (conector de 1/8") Auricular con PTT (USB) Micrófono interno (compatible con el hardware del sistema)
Accesorios de salida	Altavoces externos (USB, conector de 1/8") Auricular con PTT (USB) Altavoces internos (compatibles con el hardware del sistema)

SISTEMAS Y CAPACIDADES

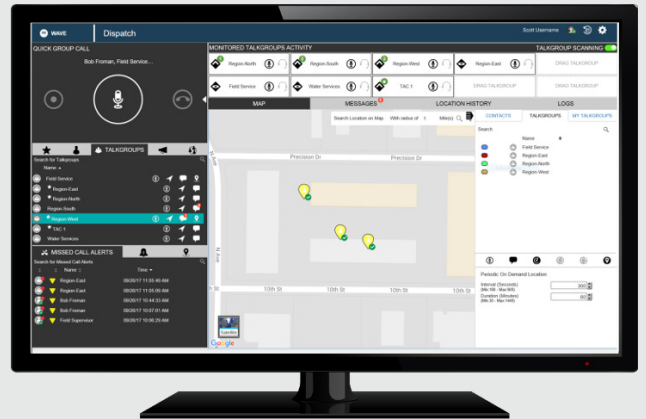
Sistemas WAVE	WAVE PTX™
Grupos de conversación admitidos	20
Contactos admitidos	300
Mensajería de texto	Hasta 2.000 caracteres
Envío de imágenes	GIF, JPEG, PNG/15MB
Envío de video	MPEG-4/15MB
Envío de audio	AAC, MP3/15MB
Documentos adjuntos	Adobe PDF

INCREMENTE LA SEGURIDAD CON EL DESPACHADOR WAVE PTX™ SAFEGUARD

El DESPACHADOR WAVE PTX™ SAFEGUARD incorpora las llamadas de emergencia, el monitoreo remoto y las comunicaciones basadas en la ubicación necesarios para mantener a los trabajadores conectados, informados y seguros.

Principales funciones

- Alertas y llamadas de emergencia
- Verificación de usuario remoto
- Escucha ambiental
- Escucha discreta
- Habilitación/Inhabilitación de usuarios
- Grupos temporales basados en la ubicación (Administrados por el Despachador)



El Paquete SafeGuard opcional ofrece a los usuarios de WAVE PTX™ una amplia gama de funciones basadas en MCPTX para las comunicaciones de misión esencial toda vez que el radio móvil profesional no es una opción.

DESPACHADOR WAVE PTX™		
WAVE PTX FEATURES	WAVE PTX™	WAVE PTX™ SAFEGUARD
PTT (llamadas privadas o en grupo)	●	●
Presencia	●	●
Alerta personal instantánea (ipa)	●	●
Mensajería segura - texto, imagen, video, localización, docs	●	●
Mensajería de voz	●	●
Monitoreo de grupos de conversación	●	●
Escaneo prioritario de grupos de conversación	●	●
Transmisión de llamadas / mensajes	●	●
Geolocalización	●	●
Historial de ubicación	●	●
Registros (auditoría, llamadas, mensajes, ubicación)	●	●
Geofence	●	●
Grupo rápido desde el mapa	●	●
Alerta y llamada de emergencia		●
Escucha discreta del ambiente		●
Verificación de usuario y monitor de usuario		●
Grupo dinámico basado en áreas		●
Interoperabilidad wave ptxtm con lmr		●
Transmisión de video wave ptxtm streaming	Opcional	Opcional

Para más información, visite www.motorolasolutions.com/waveptx



Motorola Solutions, Inc. 500 West Monroe Street, Chicago, IL 60661 EE.UU. motorolasolutions.com

MOTOROLA, MOTO, MOTOROLA SOLUTIONS y el logotipo de la M estilizada son marcas comerciales o marcas comerciales registradas de Motorola Trademark Holdings, LLC y son utilizadas bajo licencia. Todas las demás marcas comerciales pertenecen a sus respectivos propietarios. © 2020 Motorola Solutions, Inc. Todos los derechos reservados.